

# Faça parte da Reatech! Feira Internacional de Inclusão, Acessibilidade e Reabilitação

**06 a 08 de Novembro**  
São Paulo Expo – SP **2025**

*ReaTech*



# A FEIRA

## PARTICIPAR DA REATECH COM O SINCOVAGA É ABRIR AS PORTAS PARA ENORMES OPORTUNIDADES

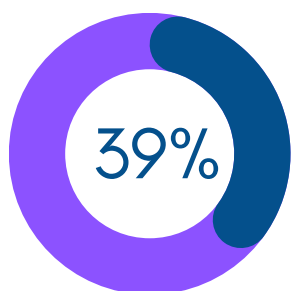


A participação das empresas varejistas na Reatech, a Feira Internacional de Inclusão, Acessibilidade e Reabilitação, representa uma oportunidade significativa tanto do ponto de vista comercial quanto social. Esse evento é um dos principais no segmento de acessibilidade e reúne inovações tecnológicas, produtos e serviços que visam melhorar a qualidade de vida de pessoas com deficiência.

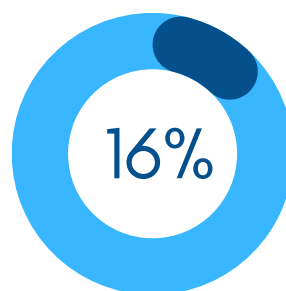
**O Sincovaga terá um estande exclusivo na Reatech destinado às empresas parceiras, disponível apenas para as sete primeiras que aderirem ao projeto – uma na condição de patrocinador Ouro e sete na condição Prata, oferecendo uma oportunidade única de destaque e interação no evento.**



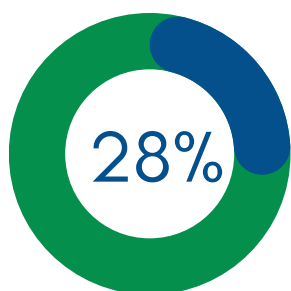
## PERFIL DO VISITANTE



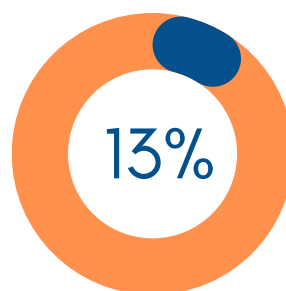
Pessoas com  
deficiência e  
familiares



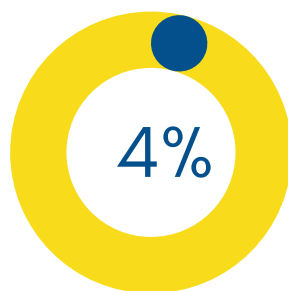
Médicos,  
Fisioterapeutas,  
Fonoaudiólogos,  
Pedagogos e  
Terapeutas



Presidentes,  
Investidores,  
Diretores e/ou  
Proprietários



Psicólogos,  
Professores  
e assistentes  
sociais



Outros Profissionais  
(Engenheiros,  
arquitetos,  
Construtores, etc.)



## NÚMEROS DA REATECH ONLINE

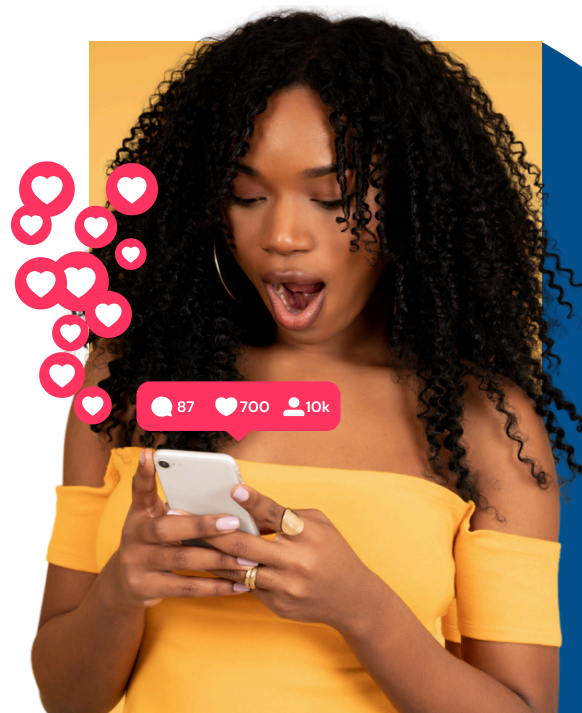
**+ 45 mil** seguidores nas  
redes sociais

**+ 988 mil** impressões

**+ 169 mil** sessões no site  
da Reatech

Acessado em

**+ 95 países**



## POR QUE PARTICIPAR COM O SINCOVAGA?

A **REATECH** reúne lideranças responsáveis por mudar a realidade em diversas empresas no que se refere à Inclusão de pessoas com deficiência. A feira é ideal para encontrar as lideranças, decisores e formadores de opinião nesta área em franca expansão.

Participar com o **SINCOVAGA/COEXISTIR** traz benefícios como redução de custos, maior visibilidade, suporte institucional e representação setorial, ampliando os efeitos positivos e o posicionamento da marca diante do tema da inclusão.





## ESTANDE EM LOCALIZAÇÃO PRIVILEGIADA



O estande estará estrategicamente localizado no coração da Reatech, situado em uma das ruas mais movimentadas.

A localização privilegiada garante máxima visibilidade e acesso, proporcionando uma excelente oportunidade para as empresas parceiras se destacarem e interagirem com um grande número de participantes, ampliando assim sua rede de contatos e oportunidades de negócios durante o evento.

## BENEFÍCIO SOMENTE PARA SETE EMPRESAS

O Sincovaga terá um estande exclusivo na Reatech destinado às empresas parceiras, disponível apenas para as sete primeiras que aderirem ao projeto – duas na condição de patrocinador Ouro e seis na condição Prata, oferecendo uma oportunidade única de destaque e interação no evento.



**95m<sup>2</sup>** Tamanho do estande  
compartilhado: **19x5m**

estande para

**7 (sete)** empresas do varejo de alimentos

## ASSESSORIA DE COMUNICAÇÃO

O **SINCOVAGA/COEXISTIR** além de oferecer um espaço com preço diferenciado para as empresas na Reatech; proporcionará uma Assessoria de Comunicação completa, incluindo:

- **Criação de conteúdo para as redes sociais:** Desenvolvimento de conteúdo personalizado para engajar o público-alvo nas diversas plataformas sociais.
- **E-mail marketing:** Elaboração de email marketing para as empresas parceiras divulgarem a sua presença na Reatech.
- **Vídeos:** Produção de vídeos criativos e informativos para captar a atenção e transmitir a mensagem da empresa de forma eficaz.
- **Assessoria de imprensa:** Serviços especializados para promover a empresa na Reatech, ampliando seu alcance e visibilidade.
- **Artes para os stands:** Desenvolvimento de materiais gráficos e visuais para os stands, garantindo uma apresentação impactante e alinhada à identidade da empresa.



## LAYOUT E PROJETO VISUAL

As imagens a seguir representam uma proposta visual para o projeto do stand na Reatech, delineando o conceito e o design que pretendemos implementar.

Elas ilustram a disposição espacial e a estética, oferecendo uma prévia da experiência visual que queremos criar para os visitantes de cada marca parceira.

## ESTANDE PROJETO ESTIMADO





# ESTANDE ANO 2024



**GARANTA SUA PARTICIPAÇÃO!**

11 3335.1100

Não perca a oportunidade de destacar sua marca neste evento de grande importância para o setor.

